

SALMONEL - LOSI

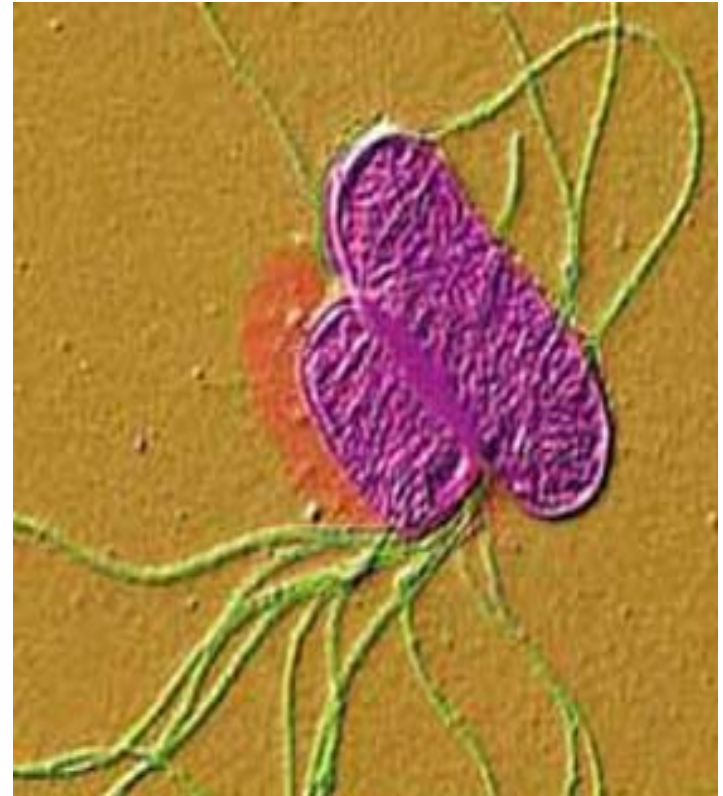
Què és la salmonel·losi?

- ▶ Infecció bacteriana: salmonel·la (Enterobacteriàcia)
- ▶ Febre tifoide (*Salmonel·la typhi*)
- ▶ Febre no tifoide (*Salmonel·la enteritidis* i *Salmonel·la typhimurium*).
- ▶ Aigües i aliments en males condicions o contacte amb matèries fecals.

1. Ingestió del bacteri.
2. Supera la barrera gàstrica. (àcids)
3. Supera la barrera intestinal.
4. Multiplica a nivell de les plaques de Peyer.

Febre tifoide

- ▶ La *Salmonella typhi* o *Salmonella paratyphi* tipus A, B i C.
- ▶ Infecció localitzada.
- ▶ S'adquireix provenint d'un altre malalt (fecal-oral)
- ▶ Produeix fenòmens inflamatoris.
- ▶ S'eliminen a l'exterior per la femta.



Síntomes

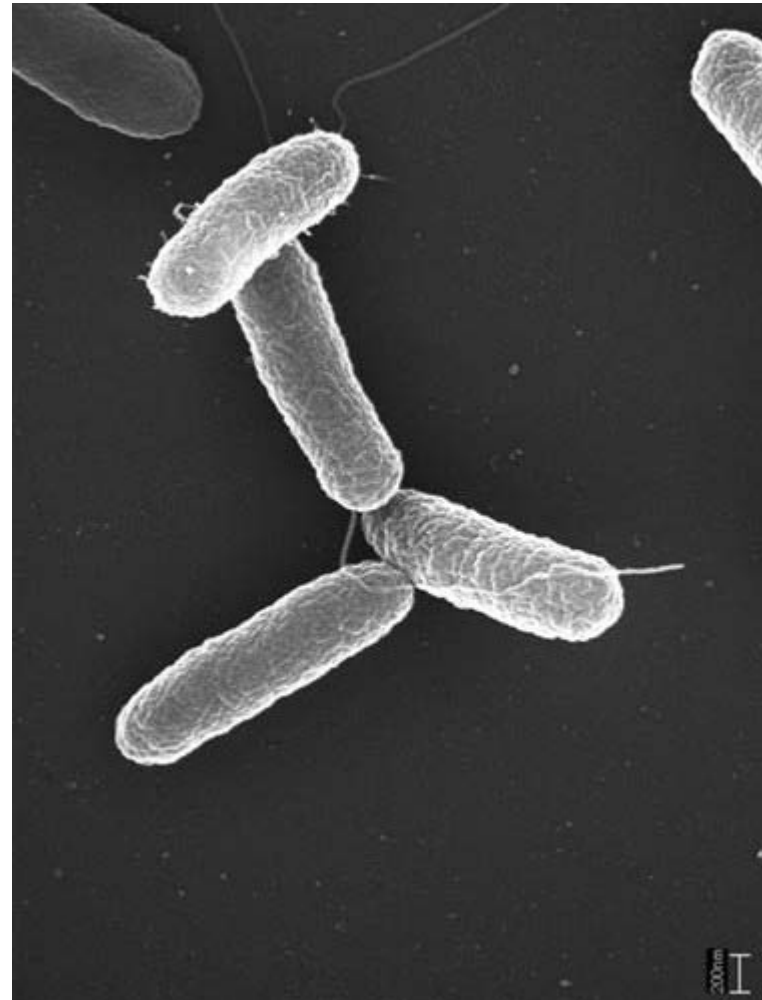
- ▶ Període d'incubació: *La rosa tifoide* (Febre), llagues i diarrea.
- ▶ Segon període: cefalea continua ,la febre s'estabilitza, diarrea, deshidratació, taques rosades.
- ▶ Últim període: disminució febre, millora intestinal, gàstrica, cefalea.

Diagnòstic i tractament

- ▶ Requereix mètodes microbiològics i proves per a identificar el bacteri.
- ▶ El tractament ha evolucionat:
 1. cloranfenicol
 2. combinat de ampicilina, amoxicilina i cotrimoxazol
 3. Actualment s'usen ceftriaxona, o bé ciprofloxacina.

Salmonel·losi no tifoide

- ▶ La *Salmonel·la enteritidis* i *Salmonel·la typhimurium*.
- ▶ Augmenta a l'estiu.
- ▶ Ancians, nens i immunodeprimits.
- ▶ Es troba als animals (rèptils, les mascotes i diverses aus).
- ▶ Transmissió fonamentalment per productes contaminats: ous.

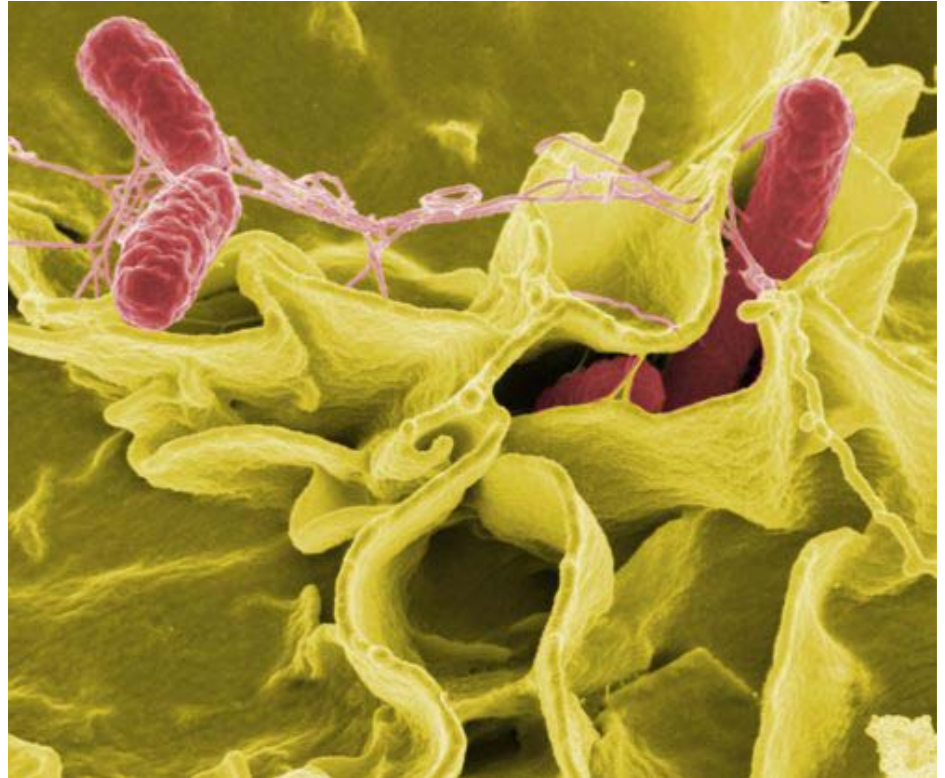


Síntomes

- ▶ Diarrea.
- ▶ vòmits i nàusees.
- ▶ Febre de 38-39 °C.
- ▶ En ocasions: , infeccions urinàries i genitals, òssies, articulars i dolor abdominal .
- ▶ Duració: La gastroenteritis de 3-7 dies i la febre unes 72 hores.

Diagnòstic

- ▶ Cultius d'altres teixits.
- ▶ Hemocultius:
bacterièmia
- ▶ Notificació.



Tractament

- ▶ La rehidratació , per a la recuperació d'aigua i electròlits.
- ▶ Antibiòtic per via oral o intravenosa durant 2-3 si hi ha risc de metàstasi.
- ▶ Si hi ha resistències a l'antibiòtic: cefalosporines de tercera generació o ciprofloxacino.
- ▶ Pacients amb VIH: 1-2 setmanes via intravenosa i 4 per via oral.
- ▶ Pacients amb endoarteritis o endocarditis: antibiòtics durant 6 setmanes i cefalosporines.

Prevenció

- ▶ Impedir l'abús dels antibiòtics.
- ▶ Mesures de l'Organització Mundial de la Salut (OMS):
 1. Control de les aus reproductores.
 2. Control microbiològic d'aliments i aigua
 3. Control de la producció avícola i el seu ambient.
 - ▶ vigilar la indústria alimentària
- ▶ En la vida diària :
 1. Netejar.
 2. separar (aliments crus de cuinats).
 3. Coure.
 4. refredar (refrigerar els aliments cuinats i no mantenir a temperatura ambient durant més de dues hores)

Casos d'epidèmies de Salmonel·losi

- ▶ Xile va estar afectat per taxes estables d'aquesta malaltia, les que oscil·laven entre 40 i 50 casos per 100.000 habitants.
- ▶ Al 1977 es va transformar en una extensa epidèmia que va durar 10 anys.
- ▶ Posteriorment, aconseguint xifres inferiors a 10 per 100.000 en 1997.
- ▶ Actualment, les infeccions per *S. enteritidis* són endèmiques.